

Олимпиада по географии школьный этап

Задания для 7 класса

Тестовый тур

1. Найди исключение:

1) гранит; 2) кварц; 3) слюда; 4) полевой шпат.

2. Каков численный масштаб плана, на котором расстояние от автобусной остановки до стадиона, составляющее 750 м, изображено отрезком длиной 3 см.

1) 1: 25 2) 1: 250 3) 1: 2500 4) 1: 25 000 5) 1: 250 000

3. Определите правильно среднесуточную температуру воздуха по следующим данным:

в 6 ч. – 10° С; в 12 ч. – 15° С; в 18 ч. – 13° С; в 20 ч. – 11° С:

1) 11° С 2) 5° С 3) 12,25° С 4) 9, 25° С 5) 16,25° С

4. Укажите верное утверждение.

1) Восточно-Европейская равнина имеет плоскую поверхность;

2) Алтайские горы расположены на материке Евразия;

3) Вулкан Ключевская Сопка расположен на Скандинавском полуострове;

4) Гора Казбек – самая высокая вершина Кавказа.

5. Во время одного из выступлений В.В. Докучаев (геолог по образованию) сказал: «Прошу извинения, что несколько дольше, чем рассчитывал, остановился на, но это потому, что последний для России дороже всякой нефти, всякого каменного угля, дороже золотых и железных руд; в нем вековечное неистошимое русское богатство». О чем говорил В.В. Докучаев?

1) лес; 2) чернозем; 3) газ; 4) Кремль.

6. К окраинным морям относится:

1) Карское море; 2) Черное; 3) Средиземное; 4) Балтийское.

7. Из приведенного списка выберите три государства, где не могут происходить разрушительные землетрясения

1) Норвегия, Австралия, Ливия; 2) Перу, Италия, Бразилия;

3) Норвегия, Италия, Сенегал; 4) Перу, Япония, Италия.

8. Восточную окраину материка Евразия омывает:

1) Индийский океан; 2) Атлантический;

3) Тихий океан; 4) Северный Ледовитый океан.

9. В каком из предложенных случаев географические координаты указаны верно:

1) 55° с.ш. и 188° в.д. 2) 91° ю.ш. и 35° з.д.

3) 86° с.ш. и 111° з.д. 4) 0° ш. и 190° д.

10. Какой стороне горизонта соответствует азимут 135°?

1) северо-восток; 2) юго-восток; 3) северо-запад; 4) юго-запад.

11. Какое соответствие «горная порода – её тип по происхождению» является верным?

1) глина – магматическая; 2) гранит – осадочная; 3) мрамор – метаморфическая;

4) базальт – осадочная.

12. Наибольшая часть запасов пресных вод на Земле содержится в...

1) ледниках; 2) реках; 3) озерах; 4) болотах.

13. Какие материки относят к южным материкам?

1) Антарктиду, Гренландию; 2) Северную Америку, Евразию;

3) Евразию, Южную Америку; 4) Африку, Антарктиду.

14. Определите примерную высоту горы, если известно, что у ее подножия температура воздуха составила $+16^{\circ}\text{C}$, а на ее вершине -8°C :

- 1) 1,3 км; 2) 4 км; 3) 24 км; 4) 400 м.

15. Какие из перечисленных океанов Земли омывают пять материков?

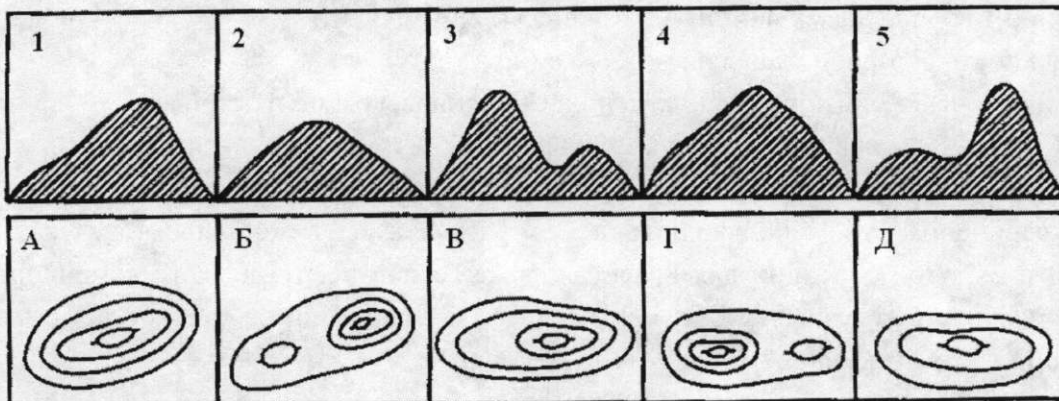
- 1) Тихий; 2) Атлантический; 3) Северный Ледовитый; 4) Индийский.

Теоретический тур

1. Какие из ниже перечисленных географических объектов находятся на указанных материках? Запишите их номера рядом с названием материка.

- 1) Великие равнины; 2) Аппалачи; 3) р. Парана; 4) р. Амур; 5) Аральское море; 6) Большая пустыня Виктория; 7) вдп. Анхель; 8) р. Миссисипи; 9) влк. Килиманджаро; 10) пустыня Гоби.

2. Определите, какому изображению холма горизонталями соответствует вид холма:



1	2	3	4	5
В	А	Г	А	Б

3. На приведенных рисунках вы видите изображения стран и рисунки, характеризующие эти страны.



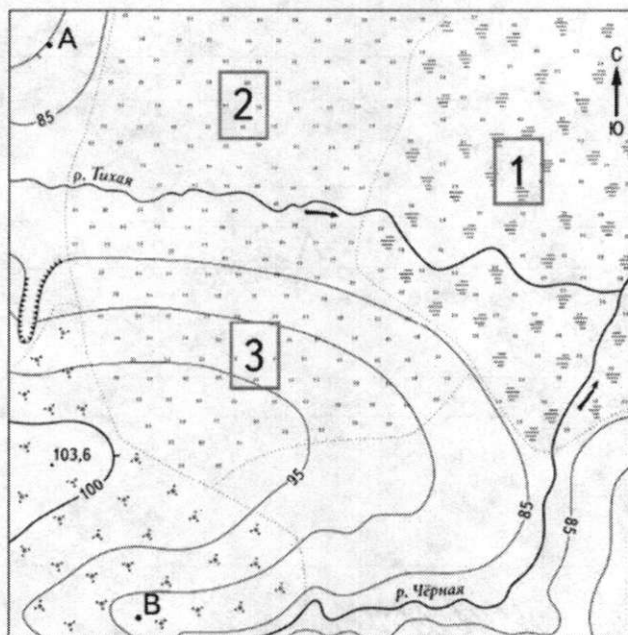
АВСТРАЛИЯ НОРВЕГИЯ АФРИКА
Б В А

- 1) Впишите в первую колонку таблицы название страны
- 2) Впишите во вторую колонку таблицы номера рисунков так, чтобы образовались осмысленные пары «страна – рисунок». Поясните, почему вы так сделали.

4. Прочитайте текст. По каким предложениям можно определить составные части гидросферы? Выпишите номера предложений.

1) Гидросфера — водная оболочка Земли. (2) Она состоит из вод Мирового океана, вод суши и водяного пара атмосферы. (3) Воды Мирового океана соленые. (4) Они включают в себя моря, заливы, проливы. (5) На них приходится более 96 % вод гидросферы. (6) Воды суши в основном пресные. (7) К ним относятся реки, озера, болота, подземные воды, ледники и многолетняя мерзлота. (8) Человек для своих нужд использует в основном пресную воду, большая часть которой находится в замёрзшем состоянии. (9) Самым большим хранилищем пресной воды являются покровные ледники Антарктиды и Гренландии. (10) Изучением гидросферы занимаются ученые гидрологи.

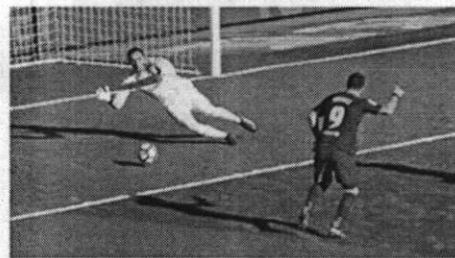
5. С помощью топографической карты выполните задания.



- 1) На каком берегу реки находится овраг? **ПРАВОМ**
- 2) В каком направлении от точки А находится болотистый участок? Чему равен азимут этого направления?
- 3) Какой из объектов, представленных на фотографиях, может быть сооружён на участке 2? Обоснуйте свой ответ.



А - горнолыжный спуск



Б - футбольное поле

Всероссийская олимпиада школьников по географии
2023-2024 учебный год
Школьный этап 7 класс
БЛАНК ОТВЕТОВ

ШИФР 10**Тестовый тур**

1	2	3	4	5	6	7	8	9	10	11	12	13	14	15
4	2	3	3	2	1	3	2	2	2	3	1	4	1	1

- - + - + + - - - + + + + - -

Теоретический тур

1 задание.

| Материки | Географические объекты |
|------------------|------------------------|
| Австралия | 6, 8 + |
| Африка | 9 + |
| Евразия | 5 + |
| Северная Америка | 2, 4 + |
| Южная Америка | 8 |

2 задание.

| | | | | |
|---|---|---|---|---|
| 1 | 2 | 3 | 4 | 5 |
| В | 4 | Г | А | Б |

3 задание

| Объект (страна) | Рисунок | Пояснение |
|-----------------|---------|---------------------------|
| А
АФРИКА | 3 | |
| Б
АВСТРАЛИЯ | 1 | коалы живут в Австралии + |
| В
НОРВЕГИЯ | 2 | в Норвегии холодно |

4 задание.

| | | | |
|---|---|---|---|
| 2 | 4 | 7 | + |
|---|---|---|---|

3. С помощью топографической карты выполните задания. Всего – 6 баллов.

| | |
|--|-----------|
| 1) На каком берегу реки находится овраг? | ЛЕВОМ 2 |
| 2) В каком направлении от | на севере |

| | |
|---|---|
| <p>точки А находится болотистый участок? Чему равен азимут этого направления?</p> | |
| <p>3) Какой из объектов, представленных на фотографиях, может быть сооружён на участке 2? Обоснуйте свой ответ.</p> | <p>Б)
поскольку на участке 2
ровная поверхность, которая
подойдет для футбольного
поля</p> <p>2</p> |

Олимпиада по географии школьный этап

Задания для 7 класса

Тестовый тур

1. Найди исключение:

1) гранит; 2) кварц; 3) слюда; (4) полевой шпат.

2. Каков численный масштаб плана, на котором расстояние от автобусной остановки до стадиона, составляющее 750 м, изображено отрезком длиной 3 см.

1) 1: 25 (2) 1: 250 3) 1: 2500 4) 1: 25 000 5) 1: 250 000

3. Определите правильно среднесуточную температуру воздуха по следующим данным:

в 6 ч. – 10° С; в 12 ч. – 15° С; в 18 ч. – 13° С; в 20 ч. – 11° С:

1) 11° С 2) 5° С (3) 12,25° С 4) 9,25° С 5) 16,25° С

4. Укажите верное утверждение.

1) Восточно-Европейская равнина имеет плоскую поверхность;

(2) Алтайские горы расположены на материке Евразия;

3) Вулкан Ключевская Сопка расположен на Скандинавском полуострове;

4) Гора Казбек – самая высокая вершина Кавказа.

5. Во время одного из выступлений В.В. Докучаев (геолог по образованию) сказал: «Прошу извинения, что несколько дольше, чем рассчитывал, остановился на, но это потому, что последний для России дороже всякой нефти, всякого каменного угля, дороже золотых и железных руд; в нем вековечное неистощимое русское богатство». О чем говорил В.В. Докучаев?

1) лес; (2) чернозем; 3) газ; 4) Кремль.

6. К окраинным морям относится:

(1) Карское море; 2) Черное; 3) Средиземное; 4) Балтийское.

7. Из приведенного списка выберите три государства, где не могут происходить разрушительные землетрясения

1) Норвегия, Австралия, Ливия; (2) Перу, Италия, Бразилия;

3) Норвегия, Италия, Сенегал; 4) Перу, Япония, Италия.

8. Восточную окраину материка Евразия омывает:

1) Индийский океан; (2) Атлантический;

(3) Тихий океан; 4) Северный Ледовитый океан.

9. В каком из предложенных случаев географические координаты указаны верно:

1) 55° с.ш. и 188° в.д. (2) 91° ю.ш. и 35° з.д.

3) 86° с.ш. и 111° з.д. 4) 0° ш. и 190° д.

10. Какой стороне горизонта соответствует азимут 135°?

1) северо-восток; (2) юго-восток; 3) северо-запад; 4) юго-запад.

11. Какое соответствие «горная порода – её тип по происхождению» является верным?

1) глина – магматическая; (2) гранит – осадочная; 3) мрамор – метаморфическая;

4) базальт – осадочная.

12. Наибольшая часть запасов пресных вод на Земле содержится в...

(1) ледниках; 2) реках; 3) озерах; 4) болотах.

13. Какие материки относят к южным материкам?

1) Антарктиду, Гренландию; 2) Северную Америку, Евразию;

3) Евразию, Южную Америку; (4) Африку, Антарктиду.

14. Определите примерную высоту горы, если известно, что у ее подножия температура воздуха составила $+16^{\circ}\text{C}$, а на ее вершине -8°C :

- 1) 1,3 км; 2) 4 км; 3) 24 км; 4) 400 м.

15. Какие из перечисленных океанов Земли омывают пять материков?

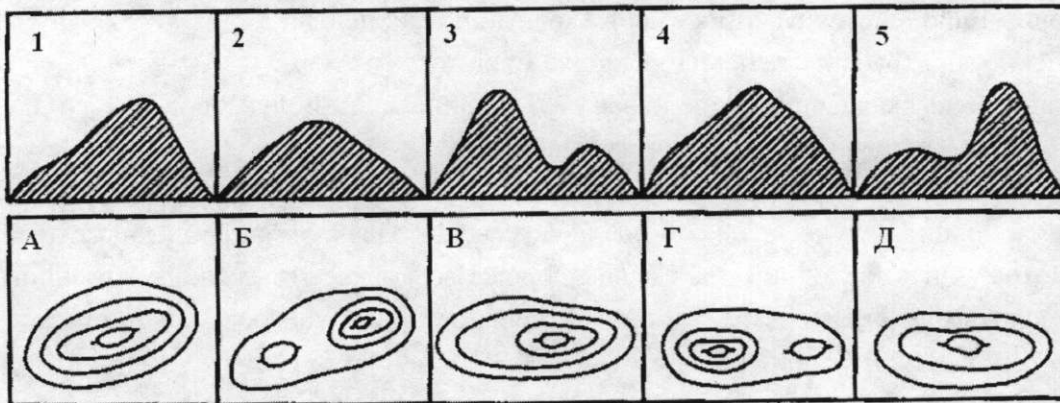
- 1) Тихий; 2) Атлантический; 3) Северный Ледовитый; 4) Индийский.

Теоретический тур

1. Какие из ниже перечисленных географических объектов находятся на указанных материках? Запишите их номера рядом с названием материка.





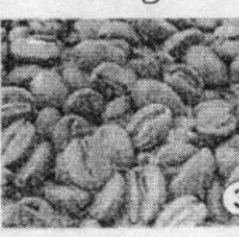
- 1) Великие равнины; 2) Аппалачи; 3) р. Парана; 4) р. Амур; 5) Аральское море; 6) Большая пустыня Виктория; 7) вдп. Анхель; 8) р. Миссисипи; 9) влк. Килиманджаро; 10) пустыня Гоби.

2. Определите, какому изображению холма горизонталями соответствует вид холма:



| | | | | |
|---|---|---|---|---|
| 1 | 2 | 3 | 4 | 5 |
| г | а | г | б | б |

3. На приведенных рисунках вы видите изображения стран и рисунки, характеризующие эти страны.

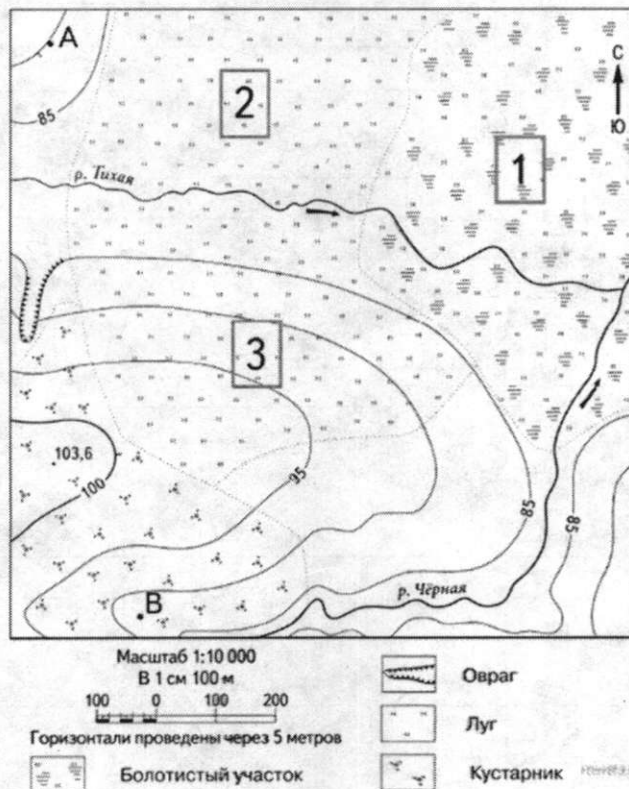
| | | |
|---|---|--|
|  |  |  |
| А | Б | В |
| Африка | Австралия | Канада |
|  |  |  |
| 1 | 2 | 3 |
| Коала | Хоккей | Арахис |

- 1) Впишите в первую колонку таблицы название страны
- 2) Впишите во вторую колонку таблицы номера рисунков так, чтобы образовались осмысленные пары «страна – рисунок». Поясните, почему вы так сделали.

4. Прочитайте текст. По каким предложениям можно определить составные части гидросферы? Выпишите номера предложений.

1) Гидросфера — водная оболочка Земли. (2) Она состоит из вод Мирового океана, вод суши и водяного пара атмосферы. (3) Воды Мирового океана соленые. (4) Они включают в себя моря, заливы, проливы. (5) На них приходится более 96 % вод гидросферы. (6) Воды суши в основном пресные. (7) К ним относятся реки, озера, болота, подземные воды, ледники и многолетняя мерзлота. (8) Человек для своих нужд использует в основном пресную воду, большая часть которой находится в замерзшем состоянии. (9) Самым большим хранилищем пресной воды являются покровные ледники Антарктиды и Гренландии. (10) Изучением гидросферы занимаются ученые гидрологи.

5. С помощью топографической карты выполните задания.



- 1) На каком берегу реки находится овраг?
- 2) В каком направлении от точки А находится болотистый участок? Чему равен азимут этого направления?
- 3) Какой из объектов, представленных на фотографиях, может быть сооружён на участке 2? Обоснуйте свой ответ.



А - горнолыжный спуск



Б - футбольное поле

**Всероссийская олимпиада школьников по географии
2023-2024 учебный год
Школьный этап 7 класс
БЛАНК ОТВЕТОВ**

ШИФР Г-4 Гео 07 201 24

Тестовый тур

| | | | | | | | | | | | | | | |
|---|---|---|---|---|---|---|---|---|----|----|----|----|----|----|
| 1 | 2 | 3 | 4 | 5 | 6 | 7 | 8 | 9 | 10 | 11 | 12 | 13 | 14 | 15 |
| 4 | 2 | 3 | 2 | 2 | 1 | 2 | 3 | 2 | 2 | 2 | 1 | 4 | 2 | 1 |

Теоретический тур

1 задание.

| Материки | Географические объекты |
|------------------|------------------------|
| Австралия | 6 |
| Африка | 9 |
| Евразия | 4 5 10 |
| Северная Америка | 1 2 8 |
| Южная Америка | 3 7 |

2 задание.

| | | | | |
|---|---|---|---|---|
| 1 | 2 | 3 | 4 | 5 |
| 9 | 8 | 7 | 6 | 5 |

3 задание

| Объект (страна) | Рисунок | Пояснение |
|-----------------|---------|-----------|
| А Африка | Коала | |
| Б Австралия | Арахис | |
| В Канада | Хоккей | |

4 задание.

| | | |
|--|--|--|
| | | |
|--|--|--|

3. С помощью топографической карты выполните задания. Всего – 6 баллов.

| | |
|--|--|
| 1) На каком берегу реки находится овраг? | |
| 2) В каком направлении от | |

| | |
|---|--|
| <p>точки А находится болотистый участок? Чему равен азимут этого направления?</p> | |
| <p>3) Какой из объектов, представленных на фотографиях, может быть сооружён на участке 2? Обоснуйте свой ответ.</p> | |

